

Volkswagen T7 Multivan 2.0 TDI Style lang **STHZ,NAV,RFK,IQL**.



Ehem. Neupreis*

88.298,-€

Ihre Ersparnis

28 %

Unser Angebotspreis:

63.989,-€

53.772,- € netto

19 % MwSt ausweisbar

Fahrzeugnummer D-008673

Schnellinformationen

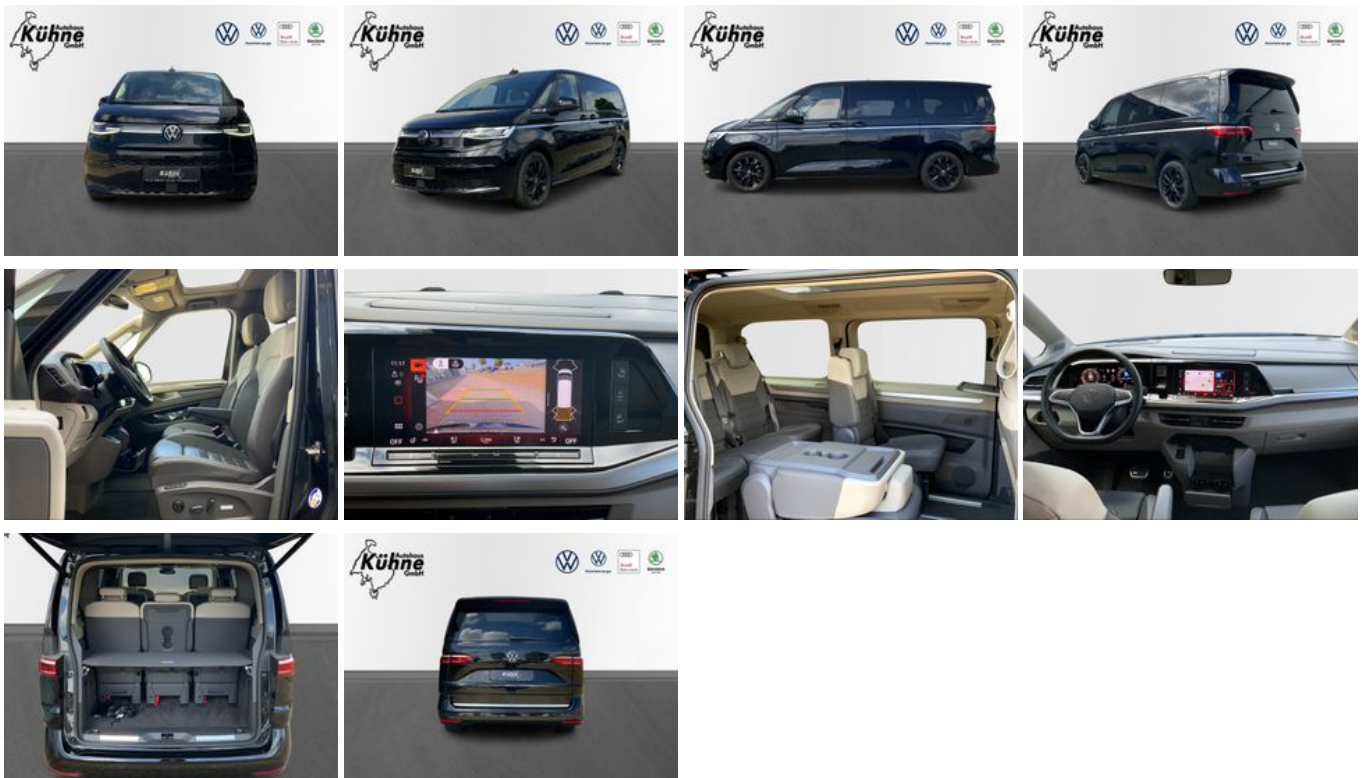
| | | | |
|---------------|-------------------|------------------|----------------------|
| Fahrzeugart | Gebrauchtfahrzeug | Klasse | T7 Multivan |
| Kategorie | Van/Minibus | Hubraum | 1968 cm ³ |
| Erstzulassung | 02/2025 | Außenfarbe | Schwarz |
| Laufleistung | 13180 km | Innenfarbe | Grau |
| Leistung | 110 kW (150 PS) | Innenausstattung | Velours |
| Kraftstoffart | Diesel | | |
| Getriebe | Automatik | | |

Autohaus Kühne GmbH
0 39 91 / 62 06 - 0
autohaus.kuehne@ah-
kuehne.vapn.de

Umwelt und Normen

Fahrzeugausstattung

| | |
|--------------------------------|---|
| 3-Zonen-Klimaautomatik | ABS |
| Abstandswarner | Abstandswarner |
| Adaptives Fahrwerk | Alarmanlage |
| Ambiente-Beleuchtung | Android Auto |
| Apple CarPlay | Armlehne |
| Blendfreies Fernlicht | Bluetooth |
| Bordcomputer | ESP |
| Elektr. Fensterheber | Elektr. Heckklappe |
| Elektr. Seitenspiegel | Elektr. Sitzeinstellung |
| Elektr. Wegfahrsperre | Fernlichtassistent |
| Freisprecheinrichtung | Geschwindigkeitsbegrenzer |
| Head-Up Display | Induktionsladen für Smartphones |
| Innenspiegel autom. abblendend | Isofix |
| Lederlenkrad | Leichtmetallfelgen |
| Lichtsensoren | Massagesitze |
| Metallic | Multifunktionslenkrad |
| Musikstreaming integriert | Müdigkeitswarner |
| Navigationssystem | Notbremsassistent |
| Notrufsystem | Panorama-Dach |
| Partikelfilter | Regensensor |
| Reifendruckkontrolle | Schaltwippen |
| Scheckheftgepflegt | Schlüssellose Zentralverriegelung (Keyless) |
| Servolenkung | Sitzbelüftung |
| Sitzheizung | Sprachsteuerung |
| Spurhalteassistent | Standheizung |
| Start/Stop-Automatik | Totwinkel-Assistent |
| Touchscreen | Traktionskontrolle |
| USB | Verkehrszeichenerkennung |
| Volldigitales Kombiinstrument | Zentralverriegelung |



* Ehemaliger Neupreis (Unverbindliche Preisempfehlung des Herstellers am Tag der Erstzulassung)

** Die angegebenen Verbrauchs- und Emissionswerte wurden nach den gesetzlich vorgeschriebenen Messverfahren ermittelt. Am 1. Januar 2022 hat der WLTP-Prüfzyklus den NEFZ-Prüfzyklus vollständig ersetzt, sodass für nach diesem Datum neu typgenehmigte Fahrzeuge keine NEFZ-Werte vorliegen. Weitere Informationen zum offiziellen Kraftstoffverbrauch und den offiziellen spezifischen CO₂-Emissionen neuer Personenkraftwagen können dem "Leitfaden über den Kraftstoffverbrauch, die CO₂-Emission und den Stromverbrauch neuer Personenkraftwagen" entnommen werden, der an allen Verkaufsstellen, bei der Deutsche Automobil Treuhand GmbH (DAT), Hellmuth-Hirth-Straße 1, 73760 Ostfildern-Scharnhausen, und unter <https://www.dat.de/co2/> unentgeltlich erhältlich ist.

Weitere Informationen zum Fahrzeug und Finanzierung finden Sie auf unserer Homepage

