

Kia Soul 1.6 GDI Edition 7



Ehem. Neupreis*

17.789,-€

Ihre Ersparnis

27 %

Unser Angebotspreis:

12.989,-€

Differenzbesteuert gemäß §25a UStG

Fahrzeugnummer B-641587

Schnellinformationen

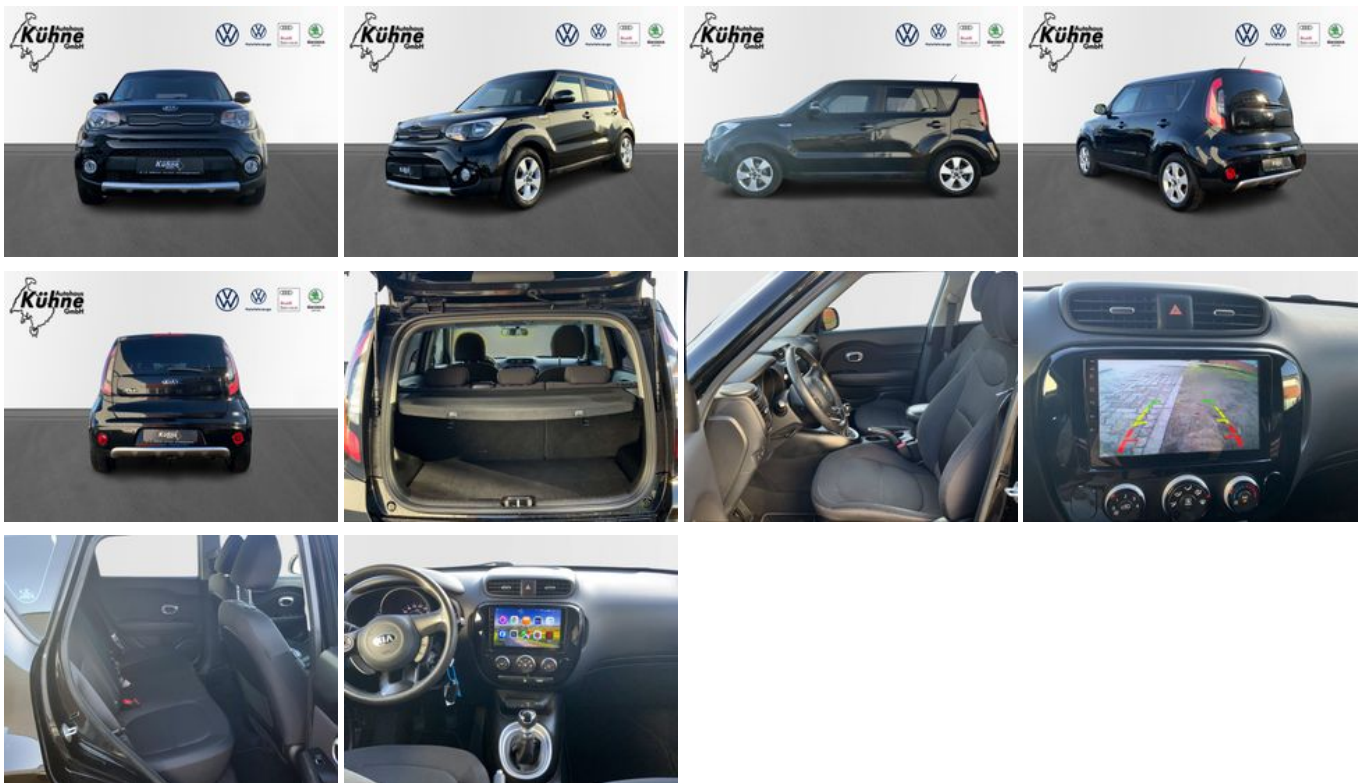
Fahrzeugart	Gebrauchtfahrzeug	Klasse	Soul
Kategorie	Limousine	Hubraum	1591 cm ³
Erstzulassung	03/2019	Außenfarbe	Schwarz
Laufleistung	58335 km	Innenfarbe	Schwarz
Leistung	97 kW (132 PS)	Innenausstattung	Stoff
Kraftstoffart	Benzin		
Getriebe	Schaltgetriebe		

Autohaus Kühne GmbH
0 39 91 / 62 06 - 0
autohaus.kuehne@ah-
kuehne.vapn.de

Umwelt und Normen

Fahrzeugausstattung

ABS	Abstandswarner
Abstandswarner	Armlehne
Berganfahrassistent	Bordcomputer
CD-Spieler	ESP
Elektr. Fensterheber	Elektr. Seitenspiegel
Elektr. Wegfahrsperre	HU neu
Isofix	Klimaanlage
Leichtmetallfelgen	Metallic
Multifunktionslenkrad	Nebelscheinwerfer
Notbremsassistent	Reifendruckkontrolle
Scheckheftgepflegt	Servolenkung
Traktionskontrolle	USB
Zentralverriegelung	



* Ehemaliger Neupreis (Unverbindliche Preisempfehlung des Herstellers am Tag der Erstzulassung)

** Die angegebenen Verbrauchs- und Emissionswerte wurden nach den gesetzlich vorgeschriebenen Messverfahren ermittelt. Am 1. Januar 2022 hat der WLTP-Prüfzyklus den NEFZ-Prüfzyklus vollständig ersetzt, sodass für nach diesem Datum neu typgenehmigte Fahrzeuge keine NEFZ-Werte vorliegen. Weitere Informationen zum offiziellen Kraftstoffverbrauch und den offiziellen spezifischen CO₂-Emissionen neuer Personenkraftwagen können dem "Leitfaden über den Kraftstoffverbrauch, die CO₂-Emission und den Stromverbrauch neuer Personenkraftwagen" entnommen werden, der an allen Verkaufsstellen, bei der Deutsche Automobil Treuhand GmbH (DAT), Hellmuth-Hirth-Straße 1, 73760 Ostfildern-Scharnhausen, und unter <https://www.dat.de/co2/> unentgeltlich erhältlich ist.

Weitere Informationen zum Fahrzeug und Finanzierung finden Sie auf unserer Homepage

