

## Audi SQ8 e-tron quattro AHK,RFK,SHZ,PANO.



Ehem. Neupreis\*

**122.450,-€**

Ihre Ersparnis

**49 %**

Unser Angebotspreis:

**62.489,-€**

52.512,- € netto

19 % MwSt ausweisbar

Fahrzeugnummer C-044339

### Schnellinformationen

Fahrzeugart	Gebrauchtfahrzeug	Klasse	SQ8 e-tron
Kategorie	SUV/Geländewagen/Pic kup	Hubraum	0 cm <sup>3</sup>
Erstzulassung	06/2022	Außenfarbe	Schwarz
Laufleistung	60000 km	Innenfarbe	Schwarz
Leistung	370 kW (503 PS)	Innenausstattung	Vollleder
Kraftstoffart	Elektro		
Getriebe	Automatik		

Autohaus Kühne GmbH  
0 39 91 / 62 06 - 0  
autohaus.kuehne@ah-  
kuehne.vapn.de

### Umwelt und Normen

CO<sub>2</sub>-Emissionen (kombiniert) in g/km:

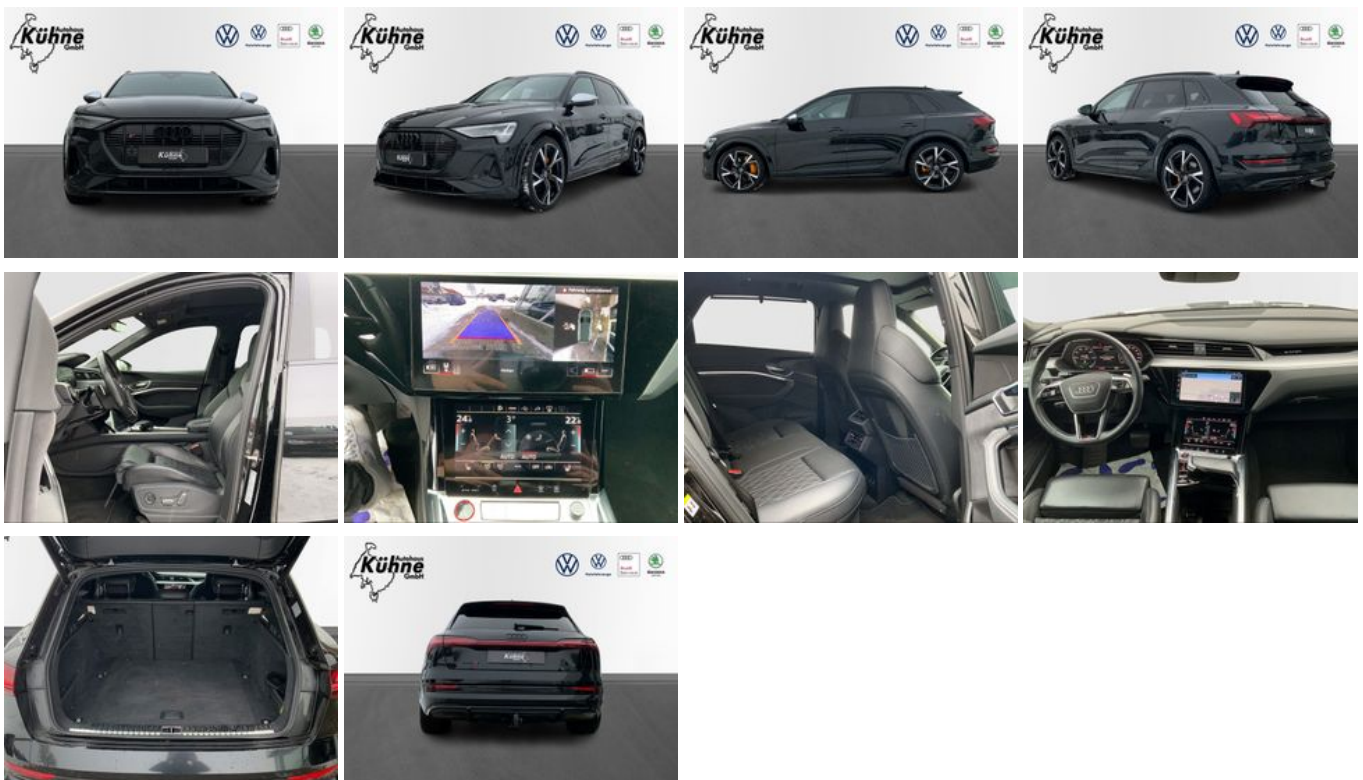
0

CO<sub>2</sub>-Klasse:

A

## Fahrzeugausstattung

4-Zonen-Klimaautomatik	ABS
Abstandswarner	Abstandswarner
Adaptives Fahrwerk	Ambiente-Beleuchtung
Android Auto	Apple CarPlay
Armlehne	Beheizbares Lenkrad
Bluetooth	Bordcomputer
Dachreling	ESP
Elektr. Fensterheber	Elektr. Heckklappe
Elektr. Seitenspiegel	Elektr. Sitzeinstellung
Elektr. Sitzeinstellung mit Memory-Funktion	Elektr. Wegfahrsperre
Freisprecheinrichtung	Gepäckraumabtrennung
Geschwindigkeitsbegrenzer	Head-Up Display
Innenspiegel autom. abblendend	Isofix
Isofix Beifahrersitz	Lederlenkrad
Leichtmetallfelgen	Lordosenstütze
Luftfederung	Metallic
Multifunktionslenkrad	Musikstreaming integriert
Navigationssystem	Notbremsassistent
Notrufsystem	Panorama-Dach
Reifendruckkontrolle	Schaltwippen
Scheckheftgepflegt	Scheinwerferreinigung
Schlüssellose Zentralverriegelung (Keyless)	Servolenkung
Sitzheizung	Sitzheizung hinten
Soundsystem	Sportfahrwerk
Sportsitze	Sprachsteuerung
Spurhalteassistent	Totwinkel-Assistent
Touchscreen	Traktionskontrolle
USB	Verkehrszeichenerkennung
Volldigitales Kombiinstrument	WLAN / Wifi Hotspot
Zentralverriegelung	



\* Ehemaliger Neupreis (Unverbindliche Preisempfehlung des Herstellers am Tag der Erstzulassung)

\*\* Die angegebenen Verbrauchs- und Emissionswerte wurden nach den gesetzlich vorgeschriebenen Messverfahren ermittelt. Am 1. Januar 2022 hat der WLTP-Prüfzyklus den NEFZ-Prüfzyklus vollständig ersetzt, sodass für nach diesem Datum neu typgenehmigte Fahrzeuge keine NEFZ-Werte vorliegen. Weitere Informationen zum offiziellen Kraftstoffverbrauch und den offiziellen spezifischen CO<sub>2</sub>-Emissionen neuer Personenkraftwagen können dem "Leitfaden über den Kraftstoffverbrauch, die CO<sub>2</sub>-Emission und den Stromverbrauch neuer Personenkraftwagen" entnommen werden, der an allen Verkaufsstellen, bei der Deutsche Automobil Treuhand GmbH (DAT), Hellmuth-Hirth-Straße 1, 73760 Ostfildern-Scharnhausen, und unter <https://www.dat.de/co2/> unentgeltlich erhältlich ist.

**Weitere Informationen zum Fahrzeug und Finanzierung finden Sie auf unserer Homepage**

