

Volkswagen Caddy 1.5 TSI Plug-in-Hybrid Style



Unser Angebotspreis:

45.789,-€

38.478,- € netto

19 % MwSt ausweisbar

Fahrzeugnummer V-106254

Schnellinformationen

Fahrzeugart	Vorführfahrzeug	Klasse	Caddy
Kategorie	Van/Minibus	Hubraum	1498 cm ³
Erstzulassung	07/2025	Außenfarbe	Beige
Laufleistung	12500 km	Innenfarbe	Schwarz
Leistung	110 kW (150 PS)	Innenausstattung	Stoff
Kraftstoffart	Hybrid (Benzin/Elektro)	Plug-in-Hybrid	Ja
Getriebe	Automatik		

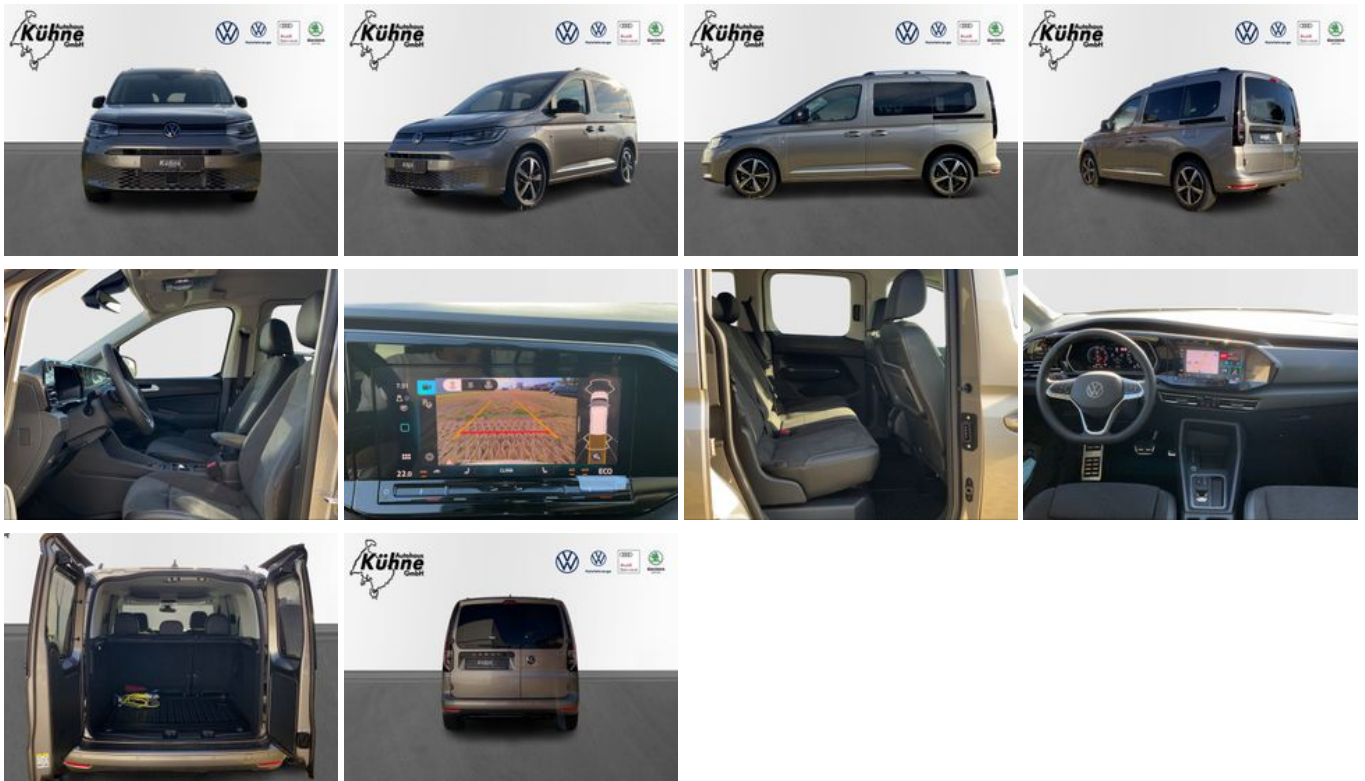
Autohaus Kühne GmbH
0 39 91 / 62 06 - 0
autohaus.kuehne@ah-
kuehne.vapn.de

Umwelt und Normen

Energieverbrauch (gewichtet, kombiniert):	18,5 kWh/100km plus 0,5 l/100km
CO ₂ -Emissionen (gewichtet, kombiniert) in g/km:	11,0
CO ₂ -Klasse (gewichtet, kombiniert):	B
Kraftstoffverbrauch bei entladener Batterie (kombiniert) in l/100 km:	6,3
CO ₂ -Klasse bei entladener Batterie:	E

Fahrzeugausstattung

2-Zonen-Klimaautomatik	ABS
Abstandswarner	Abstandswarner
Allwetterreifen	Anhängerkupplung fest
ArMLEHNE	Beheizbare Frontscheibe
Blendfreies Fernlicht	Bluetooth
Bordcomputer	Dachreling
ESP	Elektr. Fensterheber
Elektr. Seitenspiegel	Elektr. Sitzeinstellung
Elektr. WegfahrsperrE	Fernlichtassistent
Geschwindigkeitsbegrenzer	Innenspiegel autom. abblendend
Isofix	Isofix Beifahrersitz
Lederlenkrad	Leichtmetallfelgen
LichtsensOr	Lordosenstütze
Metallic	Multifunktionslenkrad
Müdigkeitswarner	Navigationssystem
NavigationSvorbereitung	Notbremsassistent
Notrufsystem	Plug-in-Hybrid
RegensensOr	Reifendruckkontrolle
Scheckheftgepflegt	Schlüssellose Zentralverriegelung (Keyless)
Servolenkung	Sitzheizung
Spurhalteassistent	Start/Stop-Automatik
Touchscreen	Traktionskontrolle
USB	Verkehrszeichenerkennung
Volldigitales Kombiinstrument	Winterpaket
Zentralverriegelung	



* Ehemaliger Neupreis (Unverbindliche Preisempfehlung des Herstellers am Tag der Erstzulassung)

** Die angegebenen Verbrauchs- und Emissionswerte wurden nach den gesetzlich vorgeschriebenen Messverfahren ermittelt. Am 1. Januar 2022 hat der WLTP-Prüfzyklus den NEFZ-Prüfzyklus vollständig ersetzt, sodass für nach diesem Datum neu typgenehmigte Fahrzeuge keine NEFZ-Werte vorliegen. Weitere Informationen zum offiziellen Kraftstoffverbrauch und den offiziellen spezifischen CO₂-Emissionen neuer Personenkraftwagen können dem "Leitfaden über den Kraftstoffverbrauch, die CO₂-Emission und den Stromverbrauch neuer Personenkraftwagen" entnommen werden, der an allen Verkaufsstellen, bei der Deutsche Automobil Treuhand GmbH (DAT), Hellmuth-Hirth-Straße 1, 73760 Ostfildern-Scharnhausen, und unter <https://www.dat.de/co2/> unentgeltlich erhältlich ist.

Weitere Informationen zum Fahrzeug und Finanzierung finden Sie auf unserer Homepage

