

Volkswagen Polo 1.0 TSI Style RFK,SHZ,NAV, IQLIGHT.



Unser Angebotspreis:

24.889,-€

20.915,- € netto

19 % MwSt ausweisbar

Fahrzeugnummer A-156221

Schnellinformationen

Fahrzeugart	Gebrauchtfahrzeug	Klasse	Polo
Kategorie	Limousine	Hubraum	999 cm ³
Erstzulassung	03/2025	Außenfarbe	Weiß
Laufleistung	16500 km	Innenfarbe	Schwarz
Leistung	70 kW (95 PS)	Innenausstattung	Stoff
Kraftstoffart	Benzin		
Getriebe	Automatik		

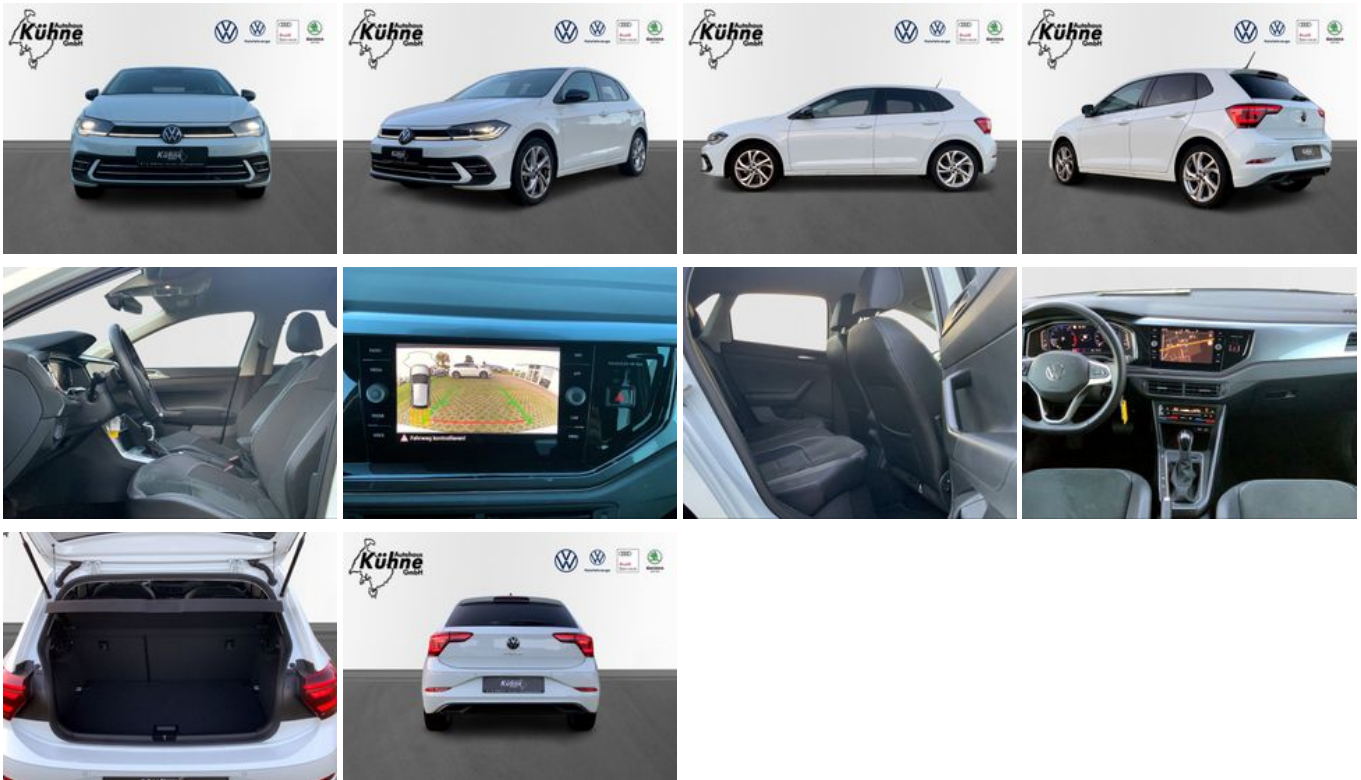
Autohaus Kühne GmbH
0 39 91 / 62 06 - 0
autohaus.kuehne@ah-
kuehne.vapn.de

Umwelt und Normen

Energieverbrauch (kombiniert) in l/100 km:	5,7
CO ₂ -Emissionen (kombiniert) in g/km:	129,0
CO ₂ -Klasse:	D

Fahrzeugausstattung

2-Zonen-Klimaautomatik	ABS
Abgedunkelte Scheiben	Abstandswarner
Abstandswarner	Ambiente-Beleuchtung
Android Auto	Apple CarPlay
Armlehne	Berganfahrassistent
Blendfreies Fernlicht	Bluetooth
Bordcomputer	ESP
Elektr. Fensterheber	Elektr. Seitenspiegel
Elektr. Seitenspiegel anklappbar	Elektr. Wegfahrsperr
Fernlichtassistent	Freisprecheinrichtung
Geschwindigkeitsbegrenzer	Induktionsladen für Smartphones
Innenspiegel autom. abblendend	Isofix
Isofix Beifahrersitz	Lederlenkrad
Leichtmetallfelgen	Lichtsensor
Lordosenstütze	Multifunktionslenkrad
Musikstreaming integriert	Müdigkeitswarner
Navigationssystem	Nebelscheinwerfer
Notbremsassistent	Notrufsystem
Regensensor	Reifendruckkontrolle
Schaltwippen	Scheckheftgepflegt
Servolenkung	Sitzheizung
Sportsitze	Spurhalteassistent
Start/Stop-Automatik	Totwinkel-Assistent
Touchscreen	Traktionskontrolle
USB	Verkehrszeichenerkennung
Volldigitales Kombiinstrument	WLAN / Wifi Hotspot
Zentralverriegelung	



* Ehemaliger Neupreis (Unverbindliche Preisempfehlung des Herstellers am Tag der Erstzulassung)

** Die angegebenen Verbrauchs- und Emissionswerte wurden nach den gesetzlich vorgeschriebenen Messverfahren ermittelt. Am 1. Januar 2022 hat der WLTP-Prüfzyklus den NEFZ-Prüfzyklus vollständig ersetzt, sodass für nach diesem Datum neu typgenehmigte Fahrzeuge keine NEFZ-Werte vorliegen. Weitere Informationen zum offiziellen Kraftstoffverbrauch und den offiziellen spezifischen CO₂-Emissionen neuer Personenkraftwagen können dem "Leitfaden über den Kraftstoffverbrauch, die CO₂-Emission und den Stromverbrauch neuer Personenkraftwagen" entnommen werden, der an allen Verkaufsstellen, bei der Deutsche Automobil Treuhand GmbH (DAT), Hellmuth-Hirth-Straße 1, 73760 Ostfildern-Scharnhausen, und unter <https://www.dat.de/co2/> unentgeltlich erhältlich ist.

Weitere Informationen zum Fahrzeug und Finanzierung finden Sie auf unserer Homepage

