

Volkswagen Polo 1.0 TSI Active NAV,SHZ,PDC



Ehem. Neupreis*

24.705,-€

Ihre Ersparnis

33 %

Unser Angebotspreis:

16.449,-€

13.823,- € netto

19 % MwSt ausweisbar

Fahrzeugnummer H-089346

Schnellinformationen

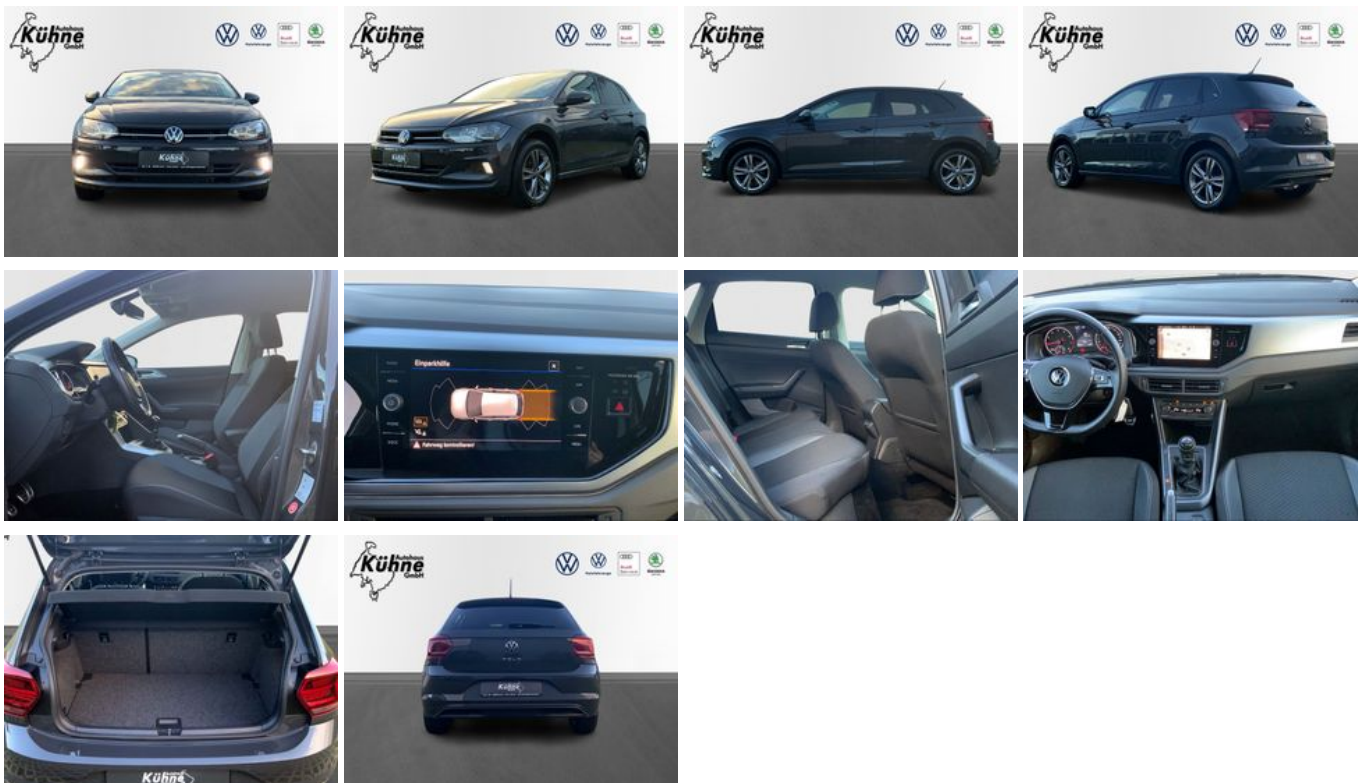
Fahrzeugart	Gebrauchtfahrzeug	Klasse	Polo
Kategorie	Kleinwagen	Hubraum	999 cm ³
Erstzulassung	07/2021	Außenfarbe	Grau
Laufleistung	43233 km	Innenfarbe	
Leistung	81 kW (110 PS)	Innenausstattung	Stoff
Kraftstoffart	Benzin		
Getriebe	Schaltgetriebe		

Autohaus Kühne GmbH
0 39 91 / 62 06 - 0
autohaus.kuehne@ah-
kuehne.vapn.de

Umwelt und Normen

Fahrzeugausstattung

2-Zonen-Klimaautomatik	ABS
Abgedunkelte Scheiben	Abstandswarner
Abstandswarner	Android Auto
Apple CarPlay	Armlehne
Berganfahrassistent	Bluetooth
Bordcomputer	ESP
Elektr. Fensterheber	Elektr. Seitenspiegel
Elektr. Wegfahrsperre	Freisprecheinrichtung
Geschwindigkeitsbegrenzer	HU neu
Innenspiegel autom. abblendend	Isofix
Lederlenkrad	Leichtmetallfelgen
Lichtsensoren	Lordosenstütze
Multifunktionslenkrad	Musikstreaming integriert
Müdigkeitswarner	Navigationsystem
Notbremsassistent	Notrufsystem
Regensensor	Reifendruckkontrolle
Scheckheftgepflegt	Servolenkung
Sitzheizung	Start/Stopp-Automatik
Touchscreen	Traktionskontrolle
USB	WLAN / Wifi Hotspot
Winterpaket	Zentralverriegelung



* Ehemaliger Neupreis (Unverbindliche Preisempfehlung des Herstellers am Tag der Erstzulassung)

** Die angegebenen Verbrauchs- und Emissionswerte wurden nach den gesetzlich vorgeschriebenen Messverfahren ermittelt. Am 1. Januar 2022 hat der WLTP-Prüfzyklus den NEFZ-Prüfzyklus vollständig ersetzt, sodass für nach diesem Datum neu typgenehmigte Fahrzeuge keine NEFZ-Werte vorliegen. Weitere Informationen zum offiziellen Kraftstoffverbrauch und den offiziellen spezifischen CO₂-Emissionen neuer Personenkraftwagen können dem "Leitfaden über den Kraftstoffverbrauch, die CO₂-Emission und den Stromverbrauch neuer Personenkraftwagen" entnommen werden, der an allen Verkaufsstellen, bei der Deutsche Automobil Treuhand GmbH (DAT), Hellmuth-Hirth-Straße 1, 73760 Ostfildern-Scharnhausen, und unter <https://www.dat.de/co2/> unentgeltlich erhältlich ist.

Weitere Informationen zum Fahrzeug und Finanzierung finden Sie auf unserer Homepage

